



### Potenciadores de “Gusto” para tabletas / mascotas

PG - 001



#### ELEMENTOS DE PERCEPCIÓN POR PARTE DEL AMO DE LA MASCOTA:

El olor del alimento es un indicador de calidad y frescura para las personas. Los aromas presentes en comida para mascotas permiten:

- Hacer que el dueño se identifique con un olor familiar (aromas dulces de preferencia),
- Mejorar percepción del alimento/ suplemento que distribuye a su mascota,
- Crear una interacción positiva dueño ↔ mascota ↔ alimento/ suplemento por un olor agradable.

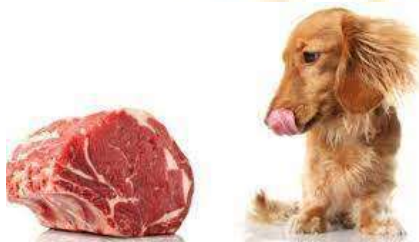
“Lo que es bueno para mí,  
 es bueno para mi mascota”



#### - LA PREFERENCIA DESDE LA PERCEPCIÓN DE LA MASCOTA:

La aceptación de un alimento/ suplemento en la boca, está influenciada por el olor, el sabor y sus características físicas (forma, tamaño, textura, dureza, color).

En relación con una dieta “carnívora”, la inclusión de una fuente de proteína de origen animal tiene el mayor efecto en la preferencia (posibilidad de elección) de un alimento por la mascota.



“Lo que atrae a la mascota no solo es el  
 AROMA”



#### - RIESGO DE RECHAZO DE UN SUPLEMENTO NUTRICIONAL:

Un comportamiento de Aversión Condicionada se presentará como aprendizaje derivado de una exposición previa, la mascota no aceptará de nuevo un producto que haya generado una experiencia gustativa “desagradable”.

La “No Aceptación” de un producto se puede manifestar por ocurrencia de: Consumo parcial, regurgitación o vómito, rechazo total.





### - LOS POTENCIADORES DE GUSTO:

Se basan en un sistema de ingredientes proteicos de origen animal que son específicamente diseñados para proporcionar el impacto sensorial de carne. Tienen la capacidad de enmascarar olores o sabores poco deseables de un alimento/ tratamiento médico que pueden ser incompatibles con la dieta nativa de la mascota.



**Se aplican en forma de polvo en la matriz o por aspersión de líquido en superficie para potencializar la aceptación.**

### MATRIZ COMPARATIVA DE AROMA, SABOR Y POTENCIADOR DE GUSTO:

TIPO DE PRODUCTO	INCLUSIÓN	ORIGEN	EFFECTO EN PREFERENCIA	RIESGO DE RECHAZO
AROMA	CARNE	SINTÉTICO	+	+++
	POLLO			
	TOCINO			
AROMA + SABOR	CARNE + CARNE DE RES COCIDA	SINTÉTICO	+	++
	POLLO + CARNE DE POLLO COCIDA			
	TOCINO + TOCINO AL SARTÉN			
POTENCIADOR DE GUSTO	<b>ELV-Dig-Pet1</b>	PROTEICO ANIMAL	++	0
	<b>ELV-Dig-Pet2</b>		+++	

### - TEST DE LA PREFERENCIA

Es la forma más frecuente de evaluación sensorial en donde se presentan dos alimentos/ suplementos (tabletas) de forma simultánea en dos recipientes permitiendo (o no) al animal oler antes de presentarlo para su consumo y se identifica a cuál de los dos recipientes se aproxima y come primero.